

# AUSGEZEICHNET DICHT!



## SIKA KÜCHENABDICHTUNG ROBUST – SICHER – DICHT

NACH DIN 18534 ABDICHTUNG VON INNENRÄUMEN

BUILDING TRUST



# SIKA KÜCHENABDICHTUNG

IN KÜCHEN UND PRODUKTIONSÄUMEN der lebensmittelverarbeitenden Industrie kommt es neben absoluter Hygiene ebenso auf den Schutz der tragenden Bauteile an. Die dabei auftretenden chemischen, physikalischen sowie mechanischen Beanspruchungen müssen besonders bei Küchenabdichtungen in Planung und Auswahl der Produkte berücksichtigt werden.

Aufgrund der genannten Beanspruchungen können sich Risse im Oberflächen- und Fugenbereich bilden. Trotz fachgerechter Reinigung können so chemisch aggressive Substanzen in den Gesamtaufbau des Bodens eindringen. Dabei wird zunächst die Estrich-Schicht und im nächsten Schritt die Tragkonstruktion aus Beton und Bewehrungsstahl angegriffen. Das bedeutet, dass die Tragkonstruktion sicher und dauerhaft vor Einwirkung von Wasser, Wasserdampf, Fetten und Ölen geschützt werden muss. Dabei sind besonders die Bereiche in Bezug auf Rissbildung zu beachten. Gemäß DIN 18534 müssen Risse bis zu 1,0 mm auch in der höchsten Rissklasse R3-I, von der bahnenförmigen Abdichtung problemlos überbrückt werden.

## EINSATZGEBIETE

- Gewerbliche Küchen
- Produktions- und Gewerbeflächen in der lebensmittelverarbeitenden Industrie

## SIKA LIEFERT IHNEN EINE ABDICHTUNGSLÖSUNG

IN  
**JEDER**  
LAGE

# Ausgezeichnet dicht!

## ROBUST & SICHER IN JEDER LAGE

**IHR NUTZEN.  
IHRE VORTEILE.**

### ANFORDERUNGSGERECHT

Erfüllt die Anforderungen nach DIN 18534

### CHEMISCH BESTÄNDIG

Kein Risiko der Tragwerksschädigung durch chemisch aggressive Substanzen

### UNIVERSELL EINSETZBAR

FPO-Kunststoffabdichtungsbahnen für unterschiedlichste Anforderungen

### UMFASSENDE PRODUKTPALETTE

Einsatz von Produkten aus Abdichtung, Fußbodentechnik und Bodenbeschichtung möglich



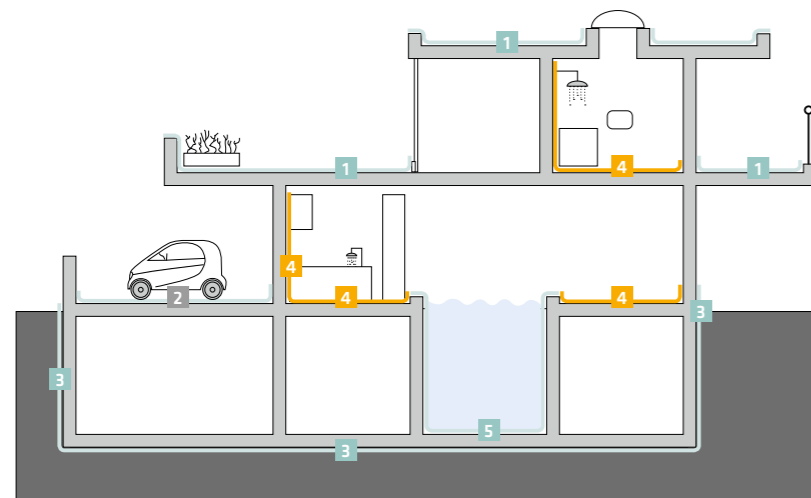
# ANFORDERUNGEN UND NORMEN

MIT DER ABDICHTUNGSNORM DIN 18534 ist die Planung, Ausführung und Instandhaltung der Abdichtung von Boden- und Wandflächen in Innenräumen mit bahnenförmigen und flüssig zu verarbeitenden Abdichtungsstoffen gegen Wasser mit einer maximalen Anstauhöhe von 10 cm geregelt.

# CHEMISCHE BESTÄNDIGKEITEN

TROTZ FACHGERECHTER REINIGUNG können chemisch aggressive Substanzen in die unteren Bereiche des Bodenaufbaus eindringen. Dies kann zu Schäden an der Tragschicht führen - eine teure Instandsetzung ist dann unvermeidbar.

## DIE ABDICHTUNGSNORMEN



- 1 DIN 18531**  
Abdichtung von Dächern sowie Balkonen, Loggien und Laubengängen
- 2 DIN 18532**  
Abdichtung von befahrbaren Verkehrsflächen aus Beton
- 3 DIN 18533**  
Abdichtung von erdberührten Bauteilen
- 4 DIN 18534**  
**Abdichtung von Innenräumen**
- 5 DIN 18535**  
Abdichtung von Behältern und Becken

## DIN 18534-2 | 2017-07 ABDICHTUNG VON INNENRÄUMEN - TEIL 2: ABDICHTUNG MIT BAHNENFÖRMIGEN ABDICHTUNGSTOFFEN

- Dieses Dokument gilt für die Planung, Ausführung und Instandhaltung der Abdichtung von Boden- und Wandflächen in Innenräumen mit bahnenförmigen und flüssig zu verarbeitenden Abdichtungsstoffen gegen Wasser mit einer planmäßigen Anstauhöhe bis 10 cm.
- Beispielanwendungen sind Flächen, auf die Spritz-, Brauch- und Reinigungswasser einwirken wie in Badezimmern, gewerblich genutzten Küchen, Schwimmbeckenumgängen, Duschanlagen, Produktions- und Gewerbeflächen sowie Bodenflächen mit Ablauf.
- Die Norm enthält sämtliche Regeln für alle normgerechten Abdichtungsstoffe und beschreibt die Abdichtung mit verschiedenen Werkstoffen. Die planerische Zuordnung der Abdichtungsbauart zu den Wassereinwirkungsklassen (W0-I bis W3-I) und den Rissklassen (R1-I bis R3-I) ist dabei entscheidend.
- Demnach erfüllen Kunststoffabdichtungsbahnen aus FPO (Sarnafil®) mit einer Dicke ab 1,5 mm die Anforderungen der höchsten Klassen. Damit ist die Beständigkeit bei einer Wassereinwirkung der Klasse W3-I bei gleichzeitiger Rissklasse R3-I möglich.

Für die Abdichtung von Innenräumen sind Kunststoffabdichtungsbahnen nach der Anwendungsnorm DIN/TS 20000-202 und der europ. Produktnorm EN 13967 (Produkttyp T) zu verwenden. Sarnafil®-Dichtungsbahnen erfüllen diese Anforderungen.

## CHEMISCHE REAKTIONEN VERMEIDEN

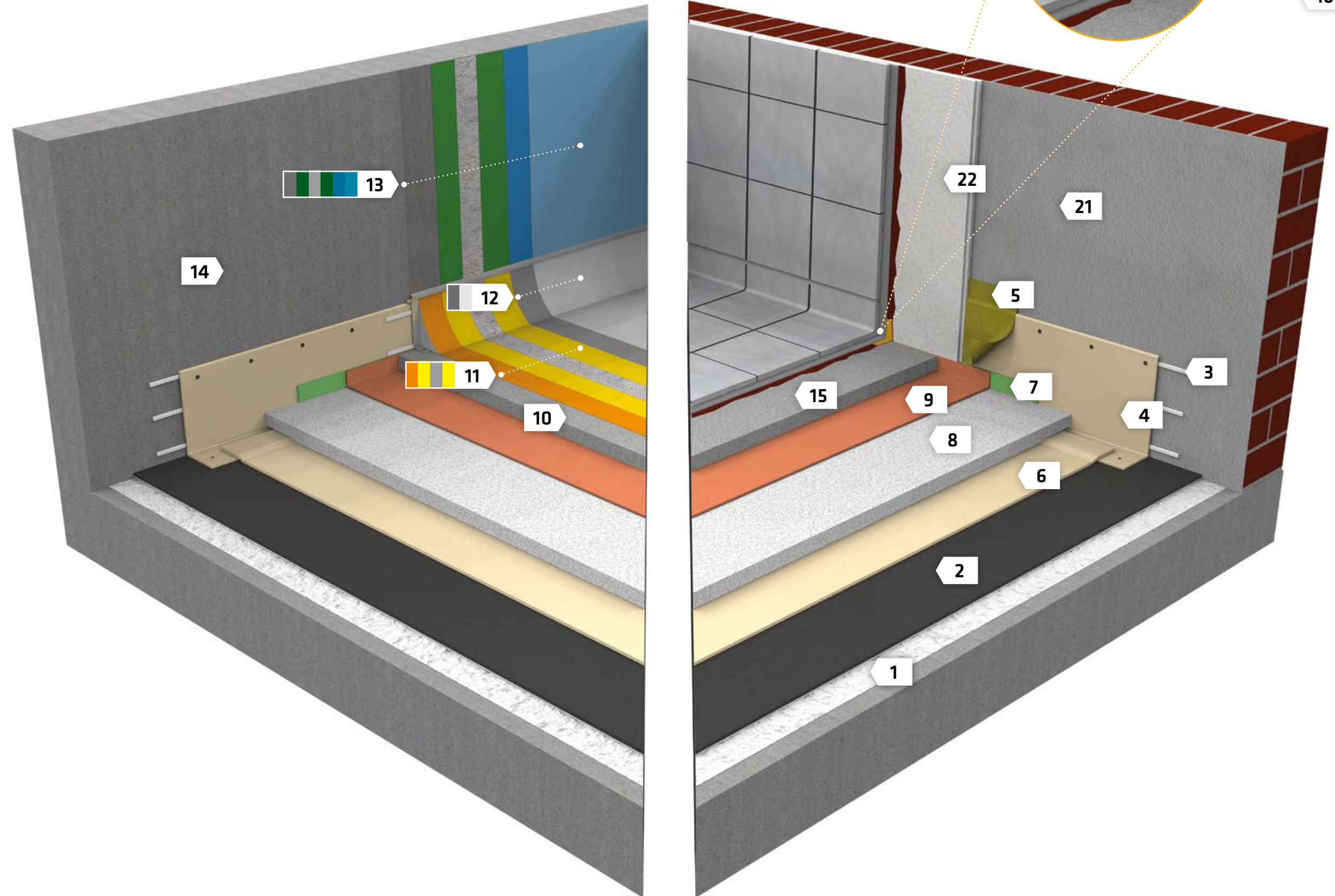
Wird die Abdichtungsbahn Sarnafil® TG 66 aus FPO eingesetzt, entfällt das Risiko der Tragwerksbeschädigung durch chemische Angriffe.

**Unsere Abdichtungsbahnen sind gegen die folgenden chemischen Stoffe beständig:**

- Chlorwasser
- Eisenrückstände
- Tierische und pflanzliche Fette
- Harnstoff
- Wässrige und lösemittelhaltige Holzschutzmittel
- Kaffee
- Kalilauge 5 %
- Kochsalz
- Mehl
- Milchsäure 85 %
- Natronlauge 5 %
- Tierische und pflanzliche Öle
- Salze von Aluminium, Ammonium, Calcium, Kalium, Magnesium und Natrium
- Salzsäure 5 %
- Schmierseife
- Schwefelsäure 5 %
- Waschmittel
- Zucker



# BEISPIELHAFTER AUFBAU EINER KÜCHENABDICHTUNG



## SIKA PORTFOLIO FÜR TRAGWERKSSCHUTZ

- |  |  |
|--|--|
| <b>1</b> Ausgleichslage  | <b>6</b> Sarnafil® TG 66<br>FPO-Abdichtungsbahn mit innenliegender Einlage aus Glasvlies |
| <b>2</b> Sika® RCS Glasvlies <small>optional</small>   | <b>7</b> Dehnungstreifen für schwimmenden Estrich  |
| <b>3</b> SikaBond® T2<br>Konstruktionsklebstoff  | <b>8</b> Wärmedämmung  |
| <b>4</b> Verbundblech Sarnafil®  | <b>9</b> Sarnafelt® GK 400<br>Schutz- und Gleitlage                                      |
| <b>5</b> Sika® Tape K-200 Felt<br>Selbstklebendes Übergangsband als Basis für Wandputz und Fliesen |  |

## SIKA PORTFOLIO FÜR WAND- UND BODENBESCHICHTUNGEN

- |   |
|---|
| <b>10</b> SikaScreed® HardTop-60 DE<br>Schnellestrich   |
| <b>11</b> Sikafloor®-701 + Sika® Reemat Premium<br>Abdichtung nach ETAG 022<br>Grundierung und flüssigkeitsdichte, rissüberbrückende Schicht                      |
| <b>12</b> Sikafloor®-3240, abgesandet mit Colorquarz 0,3 - 0,8 mm + Sikafloor®-169<br>Beispiel für eines unserer vielen möglichen Sikafloor®-Beschichtungssysteme |
| <b>13</b> Sikagard® WallCoat AL12 Hygienic  |
| <b>14</b> Sikawall®-170 LM<br>Füll- und Flächenspachtel   |
| <b>22</b> Ausgleichsschicht <small>optional</small>   |

## SCHÖNOX PORTFOLIO FÜR FLIESEN-, WAND- UND FUSSBODENTECHNIK

- |   |
|---|
| <b>15</b> SIKASCREED®-50 BINDER<br>Zementäres Schnellestrich-Bindemittel  |
| <b>16</b> SCHÖNOX® EA PUR / EA PUR S<br>System nach DIN 18534-3<br>2-komponentige Polyurethan-Abdichtung            |
| <b>17</b> SCHÖNOX® ST Fugenabdichtungsband<br>Querelastisches und beidseitig vlieskaschiertes Spezialfugendichtband |
| <b>18</b> SCHÖNOX® Q6 Fliesenkleber<br>Stark staubreduzierter flexibler Universal-Pulverkleber                      |
| <b>19</b> SCHÖNOX® XR 40<br>Zementärer Belastungsfugenmörtel  |
| <b>20</b> Sikaflex® PRO-3 Purform®<br>Hochleistungsdichtstoff auf PU-Basis für Bodenfugen und den Tiefbau           |
| <b>21</b> SCHÖNOX® PL Plus<br>Wandspachtel  |
| <b>22</b> Ausgleichsschicht <small>optional</small>   |

# Sarnafil® TG 66

## FPO-ABDICHTUNGSBAHN HÄLT JEDER ANFORDERUNG STAND

DIE ABDICHTUNGSBAHN Sarnafil® TG 66 besteht aus flexiblen Polyolefinen (FPO) und zeichnet sich durch zahlreiche Produktvorteile für die Anwendung als Küchenabdichtung und in Produktions- und Gewerbeflächen aus. Neben der einfachen sowie sicheren Verarbeitung sind die hohe chemische Resistenz gegen zahlreiche Medien sowie die hohe thermische und mechanische Belastbarkeit die wesentlichen Vorteile dieser FPO-Abdichtungsbahn.

### Sarnafil® TG 66

FPO-Abdichtungsbahn mit innenliegender Einlage aus Glasvlies

#### PRODUKTVORTEILE

- Weichmacherfrei
- Hohe chemische Beständigkeit
- Vielfältiges Zubehörsortiment
- Hohe thermische und mechanische Belastbarkeit



# Sarnafil® TG 66

## SYSTEMZUBEHÖR

### SCHUTZ- UND GLEITLAGE

#### Sarnafelt® GK 400

auf Basis Polypropylen (PP)

- Alterungsbeständig
- Säurebeständig (pH 2,4)



### ÜBERGANGSBAND

#### Sika® Tape K-200 Felt

Selbstklebendes Übergangsband zur Innenraumabdichtung

- Flexibel
- Einseitig vlieskaschiert
- Überstreich- und überputzbar

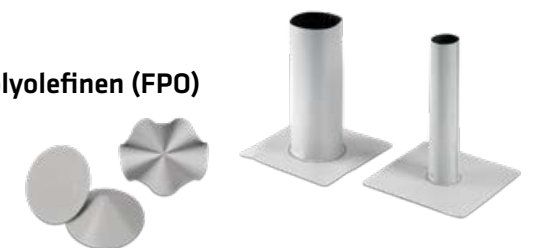


### DETAILAUSBILDUNG

#### Sarnafil® Formteile

Vorgefertigte Teile zur Detailausbildung aus flexiblen Polyolefinen (FPO)

- Sarnafil® Formteilecken
- Sarnafil® Rohr- und Pfosteneinfassungen



#### Sarnafil® T 66-15 Alternativ

Kunststoffabdichtungsbahn für Detailarbeiten

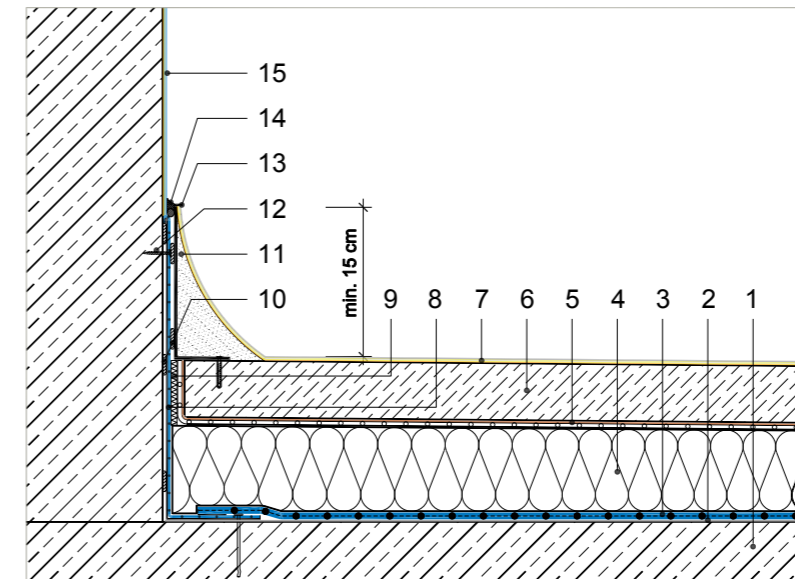
- Gute Dehnbarkeit
- Beidseitig verwendbar





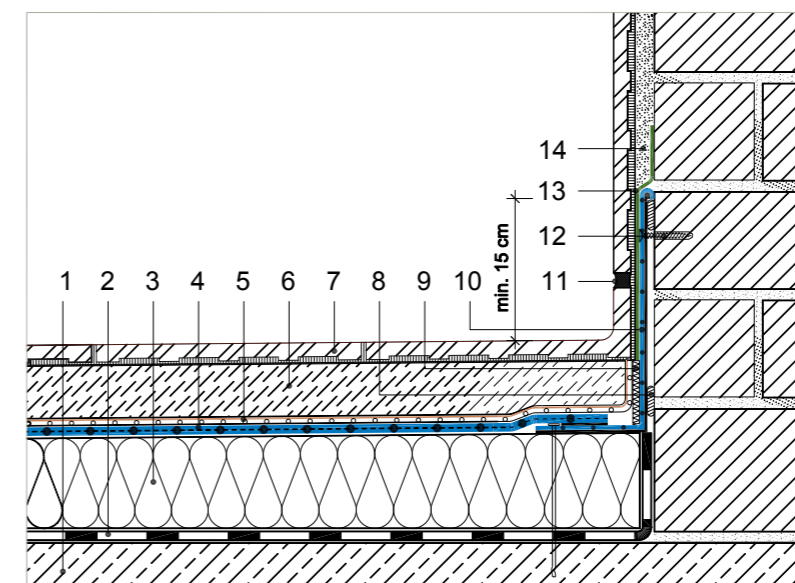
# Sarnafil® WANDANSCHLUSS

## MIT BODENBESCHICHTUNG



- 1 Unterkonstruktion
- 2 Ausgleichslage
- 3 **Sarnafil® Abdichtungsbahn**
- 4 Wärmedämmung
- 5 Schutz-/Gleitlage
- 6 Estrich
- 7 Sika Bodenbeschichtung
- 8 Sarnafil® Verbundblech
- 9 Estrich-Dämmstreifen
- 10 SikaBond® T2 Kleberaupe
- 11 Hohlkehle  
z. B. Epoxidharz+Quarzsand
- 12 Befestigung
- 13 Edelstahl Blechwinkel
- 14 Elastische Verfugung  
mit Hinterfüllschnur
- 15 Wandbeschichtung

## MIT FLIESEN



- 1 Unterkonstruktion
- 2 Bituminöse Dampfsperre  
(optional mit Voranstrich)
- 3 Wärmedämmung
- 4 **Sarnafil® Abdichtungsbahn**
- 5 Schutz-/Gleitlage
- 6 Estrich
- 7 Fliesen/Sika Bodenbeschichtung
- 8 SikaBond® T2 Kleberaupe
- 9 Estrich-Dämmstreifen
- 10 Sarnafil® Verbundblech
- 11 Elastische Verfugung
- 12 Befestigung
- 13 Sika® Tape K-200 Felt
- 14 Ausgleichsschicht

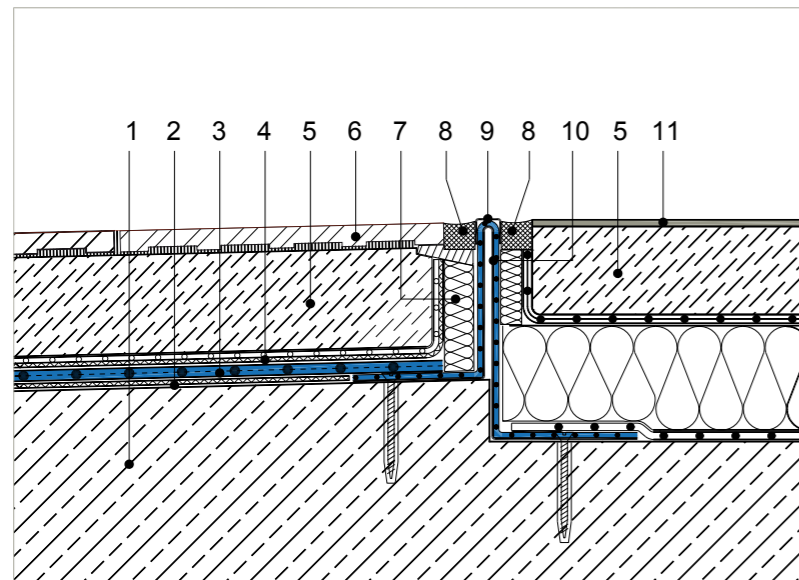
ALLE CAD-DETAILS



# STANDARDDETAILS ÜBERGANG NASSRAUM UND RAUM

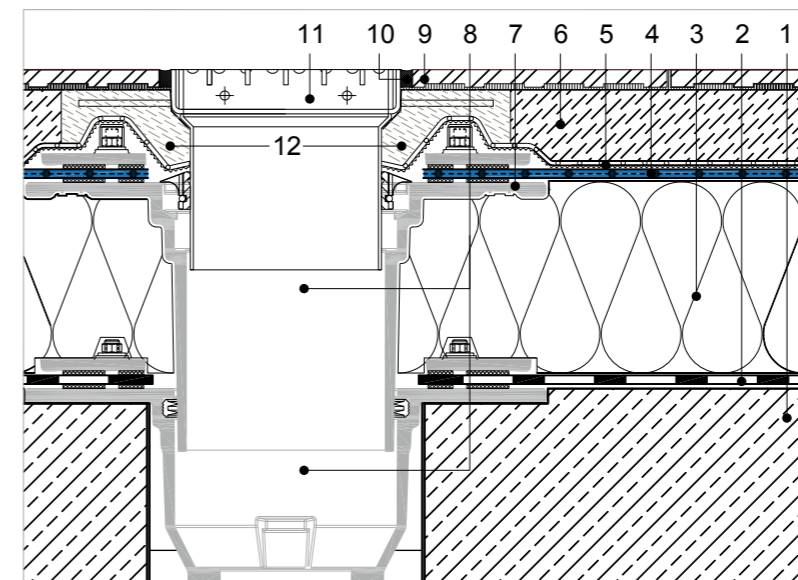
# STANDARDDETAILS BODENABLAUF UND ROHRDURCHFÜHRUNG

## ÜBERGANG ZWISCHEN NASSRAUM UND RAUM MIT GEKANTETEM VERBUNDBLECH



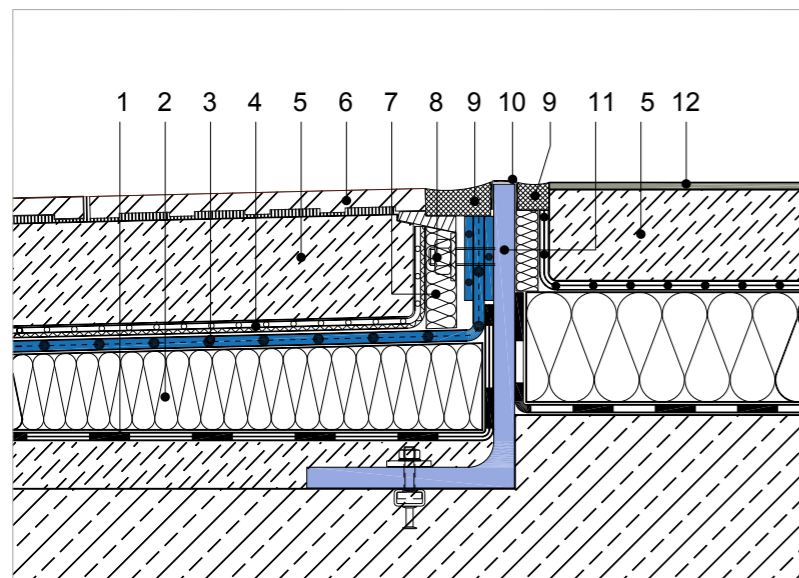
- 1 Unterkonstruktion
- 2 Ausgleichslage
- 3 **Sarnafil® Abdichtungsbahn**
- 4 Schutz-/Gleitlage
- 5 Estrich
- 6 Fliesen
- 7 Estrich-Dämmstreifen
- 8 Elastische Verfugung
- 9 Abdeckprofil
- 10 Sarnafil® Verbundblech
- 11 Sika Bodenbeschichtung

## BODENABLAUF GEDÄMMTER AUFBAU



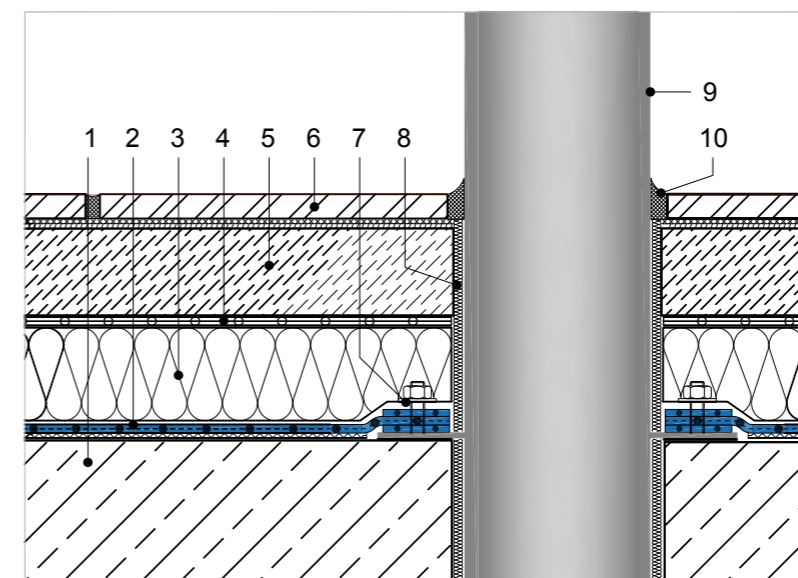
- 1 Unterkonstruktion
- 2 Bituminöse Dampfsperre (optional mit Voranstrich)
- 3 Wärmedämmung
- 4 **Sarnafil® Abdichtungsbahn**
- 5 Schutz-/Gleitlage
- 6 Estrich
- 7 Los-Festflansch mit 2 Dichtungsbeilagen aus Elastomer NBR
- 8 Bodenablauf mit Los-Festflansch, Grund- und Aufstockelement
- 9 Fliesen/Sika Bodenbeschichtung
- 10 Elastische Verfugung
- 11 Aufsatz, Edelstahl mit Schlitzrost

## ÜBERGANG ZWISCHEN NASSRAUM UND RAUM MIT EDELSTAHLWINKEL



- 1 Bituminöse Dampfsperre (optional mit Voranstrich)
- 2 Wärmedämmung
- 3 **Sarnafil® Abdichtungsbahn**
- 4 Schutz-/Gleitlage
- 5 Estrich
- 6 Fliesen/Sika Bodenbeschichtung
- 7 Estrich-Dämmstreifen
- 8 Los-Festflansch mit 2 Dichtungsbeilagen aus Elastomer NBR
- 9 Elastische Verfugung
- 10 Abdeckprofil
- 11 L-Edelstahlprofil
- 12 Sika Bodenbeschichtung

## ROHRDURCHFÜHRUNG MIT LOS-FESTFLANSCH



- 1 Unterkonstruktion
- 2 **Sarnafil® Abdichtungsbahn**
- 3 Wärmedämmung
- 4 Schutz-/Gleitlage
- 5 Estrich
- 6 Fliesen/Sika Bodenbeschichtung
- 7 Los-Festflansch mit 2 Dichtungsbeilagen aus Elastomer NBR
- 8 Estrich-Dämmstreifen
- 9 Rohr
- 10 Elastische Verfugung

# DIE SIKA PRODUKTPALETTE WAS DARF'S SEIN?

**WIR UNTERSTÜTZEN SIE** gerne bei der Planung Ihrer individuellen Abdichtungslösung. Unsere Fachberater ermitteln dabei Ihren individuellen Bedarf und stellen die für Sie optimale Abdichtungslösung zusammen.

## FLIESEN-, WAND- UND FUSSBODENTECHNIK

- Bindemittel
- Grundierungen und Spachtelmassen
- Pulverkleber

## WIR BERATEN SIE GERNE

IN  
**JEDER**  
LAGE



## WAND- UND BODEN- BESCHICHTUNGEN

- Estriche und Verlaufsbeschichtungen
- Wandsysteme
- Flüssigkunststoffabdichtungen

## ABDICHTUNGEN

- Kunststoffabdichtungsbahnen
- Übergangsbänder
- Kleb- und Dichtstoffe

# WELTWEITE SYSTEMLÖSUNGEN FÜR BAU UND INDUSTRIE



Als Tochterunternehmen der global tätigen Sika AG, Baar/Schweiz, zählt die Sika Deutschland GmbH zu den weltweit führenden Anbietern von bauchemischen Produktsystemen und Dicht- und Klebstoffen für die industrielle Fertigung.

**SIKA DEUTSCHLAND GMBH**  
Kornwestheimer Straße 103-107  
70439 Stuttgart  
Deutschland

Tel. +49 711 8009 - 0  
Fax +49 711 8009 - 1258  
roofing@de.sika.com  
[www.sika.de/kuechenabdichtung](http://www.sika.de/kuechenabdichtung)

**BUILDING TRUST**

